

เจาะลึก Technical ตอน เทรดหุ้นเหนือเมฆ

ฉบับนี้เป็นฉบับส่งท้ายปีครับ เวลาผ่านไปไวเหมือนโกหก แผลอับเดียว เราพบกันมา 1 ปีเต็มแล้ว หวังว่าท่านนักลงทุนคงได้กำไรติดไม้ติดมือจากการใช้เครื่องมือทางเทคนิคในปีที่ไม่ค่อยน่าประทับใจ สำหรับ **Technical Magic** ก็ยังคงพูดคุยเรื่องเทคนิคอยู่เป็นเพื่อนนักลงทุนต่อไปครับ ส่วนปีใหม่จะมีเนื้อหาอะไรใหม่ๆ มาเสนอ ก็ต้องคอยติดตามกันต่อครับ รับรองได้ว่าเป็นประโยชน์กับการลงทุนแน่ๆ

ส่วนฉบับนี้ จะพาท่านนักลงทุนเห็นฟ้าขึ้นไป เทรดหุ้นแบบเหนือเมฆกันครับ จะมองไปได้ไกลแค่ไหน และข้างบนจะปลอดภัยไปรึไร ไปดูกันครับ



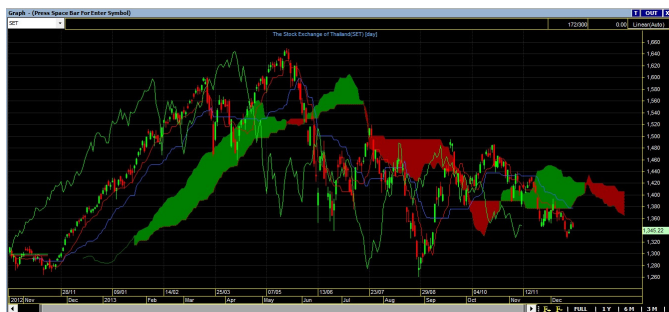
Ichimoku Clouds

เห็นชื่อแปลตามแบบนั้นแล้วอย่าเพิ่งตกใจนะครับ นี่แค่ชื่อเล่น ชื่อเต็มๆ คำคือ Ichimoku Kinko Hyo ความหมายสั้นก็คือจบในกราฟเดียว หรือ One Stop Service ครับ

ภายใต้ความฝันที่ว่า น่าจะมีเครื่องมือสักตัวหนึ่งที่สามารถบอกที่สิ่งที่ควรจะต้องรู้ในการเทรด ได้อย่างครบถ้วน คือ

- แนวรับ แนวต้าน
- แนวโน้ม
- แรงเหวี่ยงหรือโมเมนตัม
- สัญญาณซื้อ สัญญาณขาย

เรียกได้ว่าเป็นยิ่งกว่ากราฟ 3-in-1 มองแค่รูปเดียว ก็สามารถบอกคร่าวๆ ได้ในทุกมิติ โดยไม่ต้องไปเรียนรู้เครื่องมือให้เยอะแยะวุ่นวาย คนที่คิดค้นเครื่องมือนี้ ไม่ใช่ นักคณิตศาสตร์ นักการเงิน หรือวิศวกร แต่เป็นนักข่าวชาวญี่ปุ่นที่อยากได้เครื่องมือที่เข้าใจง่าย ครบถ้วน และชัดเจนมาใช้ (นาย Goichi Hosoda ปี 1969) ลองดูตัวอย่างกราฟด้านล่างครับ



หลายคนเห็นแล้วคงบอกว่าคุ้นๆ เคยเห็นในโปรแกรมมาก่อน แต่ก็ไม่เคยใช้เพราะดูแล้ว ก็สับสน มีทั้งเส้น ทั้งแรงๆ เต็มไปหมด เอาเป็นว่า ค่อยๆ มาดูส่วนประกอบของเครื่องมือนี้กันก่อนครับ

ส่วนประกอบของกราฟ Ichimoku Clouds

เครื่องมือตัวนี้ ดูเหมือนเยอะ แต่จริงๆ ไม่เยอะ ไม่ยากครับ เพราะประกอบด้วย 3 เส้น กับ 1 พื้นที่ เท่านั้นเอง ใจเย็นๆ แล้วลองมาดูกัน

1. Conversion Line (Tenkan-sen)

ที่ยากจริงๆ ก็ตรงที่เครื่องมือต่างๆ เรียกชื่อตามภาษาญี่ปุ่นแบบที่อยู่ในวงเล็บครับ ดังนั้น จึงต้องจำนิดหนึ่ง สำหรับเส้นแรกใช้บอกการกลับตัวของราคา คิดจาก

$$\text{Tenkan-sen} = (\text{ค่าสูงสุด} + \text{ค่าต่ำสุดใน 9 วันย้อนหลัง}) / 2$$

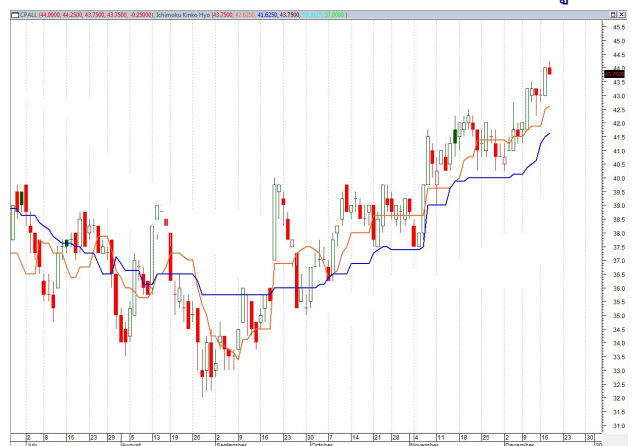
แปลภาษาสูตร ให้เป็นภาษาง่ายๆ ก็คือเส้นนี้บอกค่าเฉลี่ย (ค่าตรงกลาง) ระหว่างจุดสูงสุดและต่ำสุดในช่วง 9 วันที่ผ่านมาเท่านั้น

2. Base Line (Kijun-sen)

เส้นนี้เหมือนเส้นแรก เพียงแต่ใช้วันเป็น 26 วัน

$$\text{Kijun-sen} = (\text{ค่าสูงสุด} + \text{ค่าต่ำสุดใน 26 วันย้อนหลัง}) / 2$$

ถ้าลองเอาเฉพาะ 2 เส้นนี้มาพล็อตก่อนจะได้ดังรูป



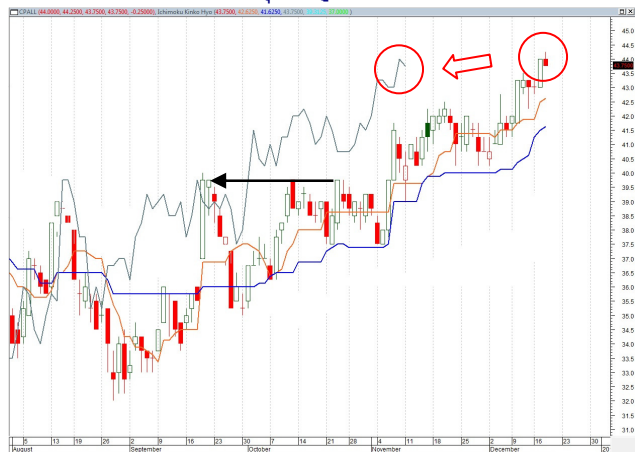
รวม 2 เส้นนี้ ให้มองง่าย เหมือนกับเส้น SMA ที่เราคุ้นเคยนั่นแหละครับ โดยเส้นแรกเป็นเส้นวันสั้น (เคลื่อนไหวเร็ว สีส้ม) ส่วนเส้นหลังเป็นเส้นวันที่ยาวกว่า (สีน้ำเงิน เคลื่อนไหวช้ากว่า) การอ่านตีความ จึงไม่ต่างจากเส้น SMA เท่าไรครับ

หลายท่านอาจคิดว่า ในเมื่อเหมือนกับ SMA แล้วทำไมไม่ใช้ SMA ไปเลย ความจริงก็คือในยุค นั้นไม่มีคอมพิวเตอร์ใช้ครับ การจะคำนวณ SMA หรือ EMA ในแต่ละวัน ไม่ใช่เรื่องที่ย่ายนั้ก ดังนั้น การหาค่าเฉลี่ย โดยการมองหาจุดสูงสุด จุดต่ำสุด ในช่วง แล้วบวกกันหาร 2 จึงเป็นวิธีที่ง่ายและสะดวกในทางปฏิบัติกว่ามากครับ

3. Lagging Span (Chikou Span)

เส้นนี้ย้ายสุดครับ จะวิ่งช้ากว่าเส้นราคา 26 แท่ง พุดง่าย ๆ คือการจะพล็อตค่า Chikou Span ของวันนี้ได้ จะต้องรอให้ผ่านไปอีก 26 วัน แล้วค่อยเอาราคาปิดของอนาคตนั้น ย้อนกลับมาพล็อตครับ

ดูภาพด้านล่างประกอบ แสดงไว้ในวงกลมสีแดง จะเห็นว่าเส้นจะสร้างได้ช้ากว่าปัจจุบันอยู่ 26 แท่ง



ใจเย็นครับ ผมเชื่อว่าท่านนักลงทุนคงเริ่มรู้สึก ว่า ทำจะบ้า ไปพล็อตย้อนหลังแบบนี้ แล้วจะได้ประโยชน์อะไร !!!

จริงๆ เป็นวิธีที่เฉียบแหลมทีเดียวครับ คือเจตนาจะเปรียบเทียบว่าราคาปัจจุบันมีอิทธิพลเหนือราคาเดิมมากน้อยแค่ไหน ถ้าเป็นทั่วไปเราก็อาจลากเส้นแนวรับแนวต้านจากอดีตเข้ามาหาราคาปัจจุบัน แต่ว่า Chikou Span จะใช้การเอาตำแหน่งราคาปัจจุบันเข้าไปเขียนไว้ท่ามกลางราคาในอดีตแทน

ดังนั้นในการใช้งาน เมื่อนักลงทุนมอง ราคา กับเส้น 1 และ 2 ที่ตำแหน่งปัจจุบันเสร็จ แล้วก็เหลือบไปทางซ้าย เพื่อเทียบราคาปัจจุบัน (Chikou Span) กับข้อมูลแนวรับแนวต้านในอดีต

จากรูปด้านบน ที่ราคาตำแหน่งโคนลูกศรสีดำ ราคาวิ่งบวห่างจากเส้น Base Line ตัดข้ามเส้น Conversion Line ขึ้นมา แต่พอเหลือบไปทางซ้ายปลายลูกศร ก็จะพบว่าราคาปัจจุบันนี้ อยู่บริเวณยอดเก่า ที่ตอนนั้นทำหน้าที่เป็นแนวต้านอยู่พอดี

คราวนี้ลองมาดู อีก 1 ส่วนประกอบ ที่เหลือกันครับ

4. Cloud (Kumo)

พื้นที่ที่ว่าคือ ก้อนเมฆ นั่นเองครับ โดยตำแหน่งของเมฆนั้น เป็นการลงสีในพื้นที่ระหว่างเส้น 2 เส้น ได้แก่

- Leading Span A (Senkou Span A)
- Leading Span B (Senkou Span B)

ซึ่งแต่ละเส้น มีที่มาดังนี้ครับ

Senkou Span A = (Tenkan-sen + Kijun-sen)/2

Senkou Span B = (ค่าสูงสุด + ค่าต่ำสุดใน 52 วันย้อนหลัง)/2

ดูสูตรไปก็ปวดหัวเปล่าๆ ครับ สรุปเอาง่ายๆ ก็คือเส้น Senkou Span A บอกค่าเฉลี่ยของราคาในระยะกลางประมาณ 1 เดือนเพราะเอาของระยะสั้น (9 วัน) กับระยะยาว (26 วัน) มาเฉลี่ยกัน

เส้น Senkou Span B บอกค่าเฉลี่ยของราคาในระยะยาวกว่าประมาณ 3 เดือนเพราะคิดจากระยะ 52 วัน

สำหรับพื้นที่ของเมฆนั้น ในกรณีที่เส้นระยะกลางอยู่เหนือเส้นระยะยาว ก็จะบอกถึงแนวโน้มขาขึ้น ภาวะกระทิง ดังนั้นเมฆก็จะเป็นสีเขียว แต่หากเส้นระยะกลางอยู่ใต้เส้นระยะยาว จะเป็นแนวโน้มขาลง ภาวะหมี และพื้นที่เมฆจะกลายเป็นสีแดง

สำหรับการพล็อต ค่าที่ทำได้จะนำไปพล็อตไว้ 26 วันข้างหน้าครับ (สลับกับ Chikou Span ที่ใช้วิธีย้อนกลับไปพล็อตในอดีต) เมื่อได้ส่วนประกอบครบแล้ว ก็จะได้กราฟดังหน้าแรกครับ ส่วนจะอ่านค่าหรือดูสัญญาณการซื้อขายอย่างไร ฉบับหน้ามาคุยกันต่อครับ •



รายงานฉบับนี้จัดทำขึ้นโดยข้อมูลเท่าที่ปรากฏและเชื่อว่าเป็นที่น่าเชื่อถือได้แต่ไม่ถือเป็นการยืนยันความถูกต้องและความสมบูรณ์ของข้อมูลใดๆ โดยบริษัทหลักทรัพย์ ยูโอบี เคย์ เฮียน (ประเทศไทย) จำกัด (มหาชน) ผู้จัดทำ ขอสงวนสิทธิ์ในการเปลี่ยนแปลงความเห็นหรือประมาณการณั้ต่างที่ปรากฏในรายงานฉบับนี้ โดยไม่ต้องแจ้งล่วงหน้า รายงานฉบับนี้มีวัตถุประสงค์เพื่อใช้ประกอบการตัดสินใจของนักลงทุน โดยไม่ได้เป็นการชักชวนให้นักลงทุนทำการซื้อหรือขายหลักทรัพย์ หรือตราสารทางการเงินใดๆ ที่ปรากฏในรายงาน